

MADE IN ITALY. MADE TO EXCEL.

3DWALL CARVE



atlas concorde

April 2021



**3D WALL
CARVE**
Wall tiles

INDEX

Overview



3D Textures
Interior Spaces

3D LEAF



3D WHITTLE



3D CHISEL



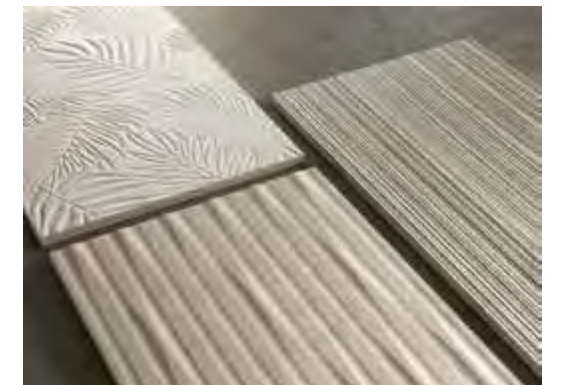
3D SIGN



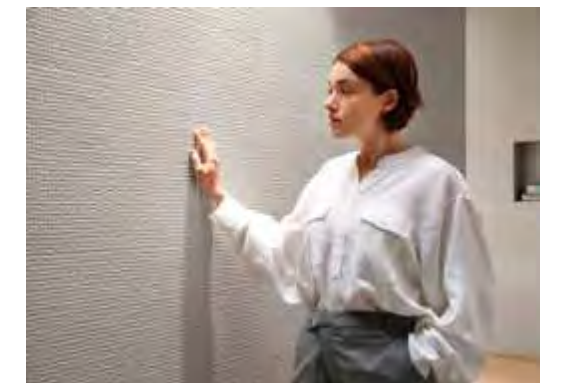
3D SQUARES



Product Range



Technical Specifications



white body wall tiles: the right choice

WATERPROOF

Non assorbe acqua e umidità

LONG LASTING

Dura a lungo

DON'T CHANGE WHEN EXPOSED TO LIGHT

Non si altera se esposto alla luce

PREVENT BACTERIA GROWTH

Previene la crescita batterica

HYGIENIC

Igienico

DON'T RELEASE TOXIC SUBSTANCE

Non rilascia sostanze tossiche

EASY TO CLEAN

Facile da pulire

STAIN RESISTANT

Resistente alle macchie

ZERO PVC

Zero PVC

SAFE

Sicuro

RESISTANT TO CHEMICAL AGENTS AND DETERGENTS

Resistente agli agenti chimici e ai detersivi

NON-DEFORMABLE

Non si deforma

SIMPLE TO CUT AND DRILL

Semplice da tagliare e da forare

FIREPROOF

Non brucia

QUICK TO INSTALL

Veloce da posare



3D SIGN
Designed by Piero Lissoni

a three-dimensional vision

3DWALLDESIGN

3D wall tiles are a strategic project for Atlas Concorde, which has for a long time invested energy and resources to create increasingly beautiful and innovative surfaces. 3D Wall Carve is the most recent stage of this journey, and it confirms that three-dimensional wall tiles are complete, elegant features capable of infusing style and design into any type of interior space.

I rivestimenti 3D sono un progetto strategico per Atlas Concorde, che da tempo investe energie e risorse per realizzare superfici sempre più belle e innovative. 3D Wall Carve è la tappa più recente di questo percorso, che conferma come il rivestimento tridimensionale sia un elemento d'arredo in sé completo, elegante e in grado di infondere stile e design a ogni tipo di ambiente interno.

Le revêtement 3D est un projet stratégique pour Atlas Concorde, qui investit depuis quelque temps déjà de l'énergie et des ressources pour créer des surfaces toujours plus belles et innovantes. 3D Wall Carve est l'étape la plus récente de ce processus, qui confirme combien le revêtement tridimensionnel est un élément de décoration complet et élégant, capable d'ajouter du style et du design à tout type d'intérieur.

Die 3D-Wandbeläge sind ein strategisches Projekt für Atlas Concorde, das seit Langem Energie und Ressourcen in die Entwicklung immer schönerer und innovativerer Beläge investiert. 3D Wall Carve, die jüngste Neuheit, zeigt ein weiteres Mal, inwieweit der dreidimensionale Wandbelag ein ganz eigenes Einrichtungselement darstellt und jedes Interieur mit Eleganz, Stil und Design bereichert.

El revestimiento 3D es un proyecto estratégico para Atlas Concorde, que lleva tiempo invirtiendo energía y recursos para crear superficies cada vez más bellas e innovadoras. 3D Wall Carve es la etapa más reciente de este viaje, que confirma cómo el revestimiento tridimensional es un elemento de decoración completo y elegante, capaz de infundir estilo y diseño a cualquier tipo de ambiente interior.

Трехмерная настенная плитка является стратегическим проектом для компании Atlas Concorde, которая без устали вкладывает энергию и ресурсы в создание все более красивых и инновационных поверхностей. 3D Wall Carve – очередной шаг на этом пути и еще раз подтверждает, что рельефное настенное покрытие может стать исчерпывающим декором интерьера, элегантным и в то же время способным привнести в обстановку эффектную современную стильность.

sensory counterpoints

3DWALL CARVE

With 3D Wall Carve, Atlas Concorde inaugurates a new way of interpreting ceramic reliefs: a range of surfaces with sober tones characterized by refined, minimal microtextures. The natural irregularity of the three-dimensional reliefs lends itself to evocative light effects, creating interior designs that are simple yet with a sophisticated visual impact.

Con 3D Wall Carve, Atlas Concorde inaugura un nuovo modo di intendere il rilievo ceramico: una gamma di superfici dai toni sobri caratterizzata da micro texture raffinate e minimali. La naturale irregolarità dei rilievi tridimensionali si presta a suggestivi giochi di luce, creando atmosfere di interior design essenziale e di sofisticato impatto visivo.

Avec 3D Wall Carve, Atlas Concorde inaugure une nouvelle façon d'appréhender le relief céramique : une gamme de surfaces aux tons sobres caractérisées par des micro textures raffinées et minimales. L'irrégularité naturelle des reliefs tridimensionnels se prête à des jeux de lumière suggestifs, créant ainsi des atmosphères de décoration d'intérieur essentielles à l'impact visuel sophistiqué.

Mit 3D Wall Carve führt Atlas Concorde ein neues Konzept des Keramikreliefs ein: Eine Palette aus Belägen in unaufdringlichen Farben, die durch edle und minimalistische Mikrostrukturen belebt werden. Die natürliche Unregelmäßigkeit der dreidimensionalen Reliefs erzeugt eindrucksvolle Lichtspiele, aus denen eine Atmosphäre schlichten Innendesigns und eine bestechende optische Wirkung entstehen.

Con 3D Wall Carve, Atlas Concorde inaugura una nueva forma de entender el relieve cerámico: una gama de superficies de tonos sobrios caracterizadas por microtexturas refinadas y minimalistas. La irregularidad natural de los relieves tridimensionales se presta a sugerentes juegos de luz, creando atmósferas de interiorismo esencial y sofisticado impacto visual.

Посредством 3D Wall Carve компания Atlas Concorde предлагает новое понимание рельефной плитки: это гамма поверхностей строгих тонов с изысканной минималистической микроструктурой. Естественная неравномерность рельефов рождает чарующую игру света и придает интерьеру лаконичный и в то же время эффектный вид.

3D LEAF



INDEX

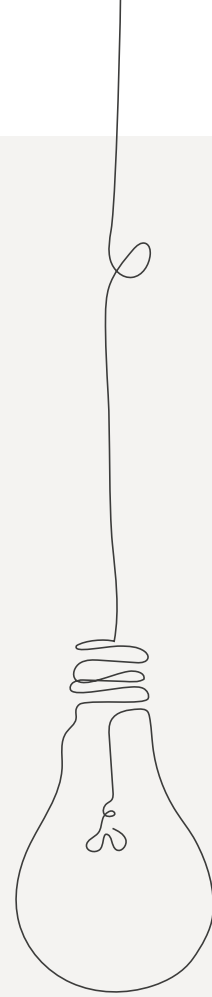
OVERVIEW

SPACES

RANGE

TECH. SPECS

handcrafted light



3D Wall Carve is a vibration of matter and light, like those that wash over us every day with infinite visual and tactile suggestions, engaging us with their authenticity and vitality. To design this collection of interior wall tiles, researchers at Atlas Concorde developed an innovative technology inspired by the natural character of engraved, hand-worked stone.

3D Wall Carve è una vibrazione di materia e luce, come quelle che ci pervadono ogni giorno di infinite suggestioni visive e tattili, affascinandoci con la loro autenticità e vitalità. Per progettare questa collezione di rivestimenti interni, la ricerca Atlas Concorde ha messo a punto una tecnologia innovativa, ispirata alla naturalezza della pietra incisa e lavorata a mano.

3D Wall Carve est une vibration de matière et de lumière, comme celles qui nous envahissent chaque jour avec d'infinies suggestions visuelles et tactiles, nous fascinant par leur authenticité et leur vitalité. Pour concevoir cette collection de revêtements muraux d'intérieur, le service recherche Atlas Concorde a développé une technologie innovante, inspirée par l'aspect naturel de la pierre travaillée et gravée à la main.

3D Wall Carve ist Vibration aus Licht und Materie, ganz wie jene, die jeden Tag mit unendlichen visuellen und taktilen Empfindungen erfüllen und immer wieder aufs Neue mit ihrer Authentizität und Vitalität faszinieren. Für diese Kollektion aus Innenwandbelägen hat die Forschung von Atlas Concorde eine innovative Technologie entwickelt, die an der Natürlichkeit des gravierten und von Hand bearbeiteten Steins inspiriert ist.

3D Wall Carve es una vibración de materia y luz, como las que nos invaden cada día con infinitas sugerencias visuales y táctiles, fascinándonos con su autenticidad y vitalidad. Para diseñar esta colección de revestimientos interiores, el departamento de investigación de Atlas Concorde ha desarrollado una tecnología innovadora inspirada en la naturalidad de la piedra grabada y trabajada a mano.

3D Wall Carve – это своеобразное сплетение материи и света, которое день за днем чарует тактильно и визуалью своей живой аутентичностью. При создании этой коллекции специалисты Atlas Concorde разработали инновационную технологию, воссоздавшую всю натуральность высеченного вручную камня.



3D WHITTLE

INDEX

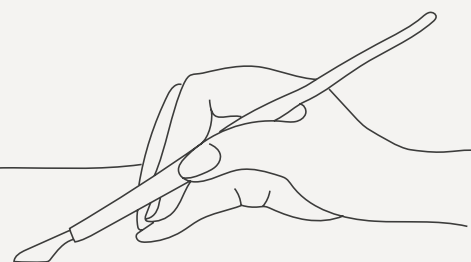
OVERVIEW

SPACES

RANGE

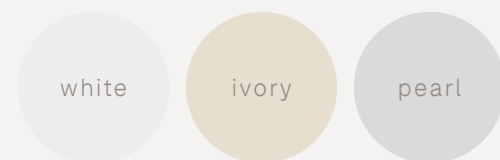
TECH. SPECS

design in relief



The collection consists of five different three-dimensional textures obtained by digitizing the engraving of a plaster cast carved by hand using the traditional tools of artisanal craftsmanship. The three colors White, Ivory, and Pearl stand out for their soft tone and minimalist style, which, combined with the dynamism of the decor, helps to make 3D Wall Carve a furnishing in itself.

La collezione si compone di cinque diverse texture tridimensionali, ottenute digitalizzando l'incisione di un calco in gesso scolpito a mano con gli strumenti tradizionali della tecnica artigianale. I tre colori White, Ivory e Pearl si distinguono per la tonalità morbida dallo stile minimalista, che, coniugandosi con il dinamismo del decoro, contribuisce a rendere 3D Wall Carve un elemento di arredo in sé compiuto.



La collection se compose de cinq textures tridimensionnelles différentes, obtenues en numérisant la gravure d'un moulage en plâtre sculpté à la main à l'aide des outils traditionnels de la technique artisanale. Les trois couleurs White, Ivory et Pearl se distinguent par leur style doux et minimaliste qui, associé au dynamisme de la décoration, contribue à faire de 3D Wall Carve un élément de décoration complet.

Die Kollektion umfasst fünf verschiedene, dreidimensionale Strukturen, die aus der Digitalisierung der Gravur eines von Hand mit traditionellem Werkzeug gemeißelten Gipsabdrucks entstehen. Die drei Farben White, Ivory und Pearl sorgen mit ihren weichen Nuancen für einen minimalistischen Stil, der 3D Wall Carve in Verbindung mit dem dynamischen Dekor zu einem in sich vollkommenen Einrichtungselement macht.

La colección se compone de cinco texturas tridimensionales diferentes, obtenidas mediante la digitalización del grabado de un molde de yeso esculpido a mano con las herramientas tradicionales de la técnica artesanal. Los tres colores White, Ivory y Pearl se distinguen por sus tonos suaves y su estilo minimalista, que, combinados con el dinamismo de la decoración, contribuyen a hacer de 3D Wall Carve un elemento de decoración completo.

Коллекция состоит из пяти различных рельефов, полученных путем оцифровки рисунка, высеченного вручную на гипсовом слепке с помощью традиционных инструментов мастеров-камнерезов. Мягкие минималистические тона White, Ivory и Pearl в сочетании с динамизмом фактуры декора делают 3D Wall Carve самостоятельным элементом обстановки.



Atlas Concorde researchers developed three original textures: 3D Chisel, a fine texture of horizontal reliefs that transforms each wall into an evocative backdrop. 3D Whittle, which recreates a rhythmic movement of irregular bands in a bas-relief that brings the surfaces to life. 3D Leaf, a modern foliage pattern that allows you to design spaces with a natural mood.

La ricerca Atlas Concorde ha messo a punto tre texture originali: 3D Chisel, una fine trama di rilievi orizzontali, trasforma ogni parete in una suggestiva quinta scenografica. 3D Whittle, che ricrea un movimento ritmico di fasce irregolari in un bassorilievo che slancia le superfici. 3D Leaf, moderno motivo foliage che consente di progettare ambienti dal mood naturale.

La recherche Atlas Concorde a développé trois textures originales : 3D Chisel, un fin tissage de reliefs horizontaux, transforme chaque mur en une toile de fond scénique évocatrice. 3D Whittle, qui recrée un mouvement rythmique de bandes irrégulières dans un bas-relief qui met en valeur les surfaces. 3D Leaf, un motif de feuillage moderne qui permet de concevoir des environnements à l'ambiance naturelle.

Aus der Atlas Concorde-Forschung sind drei ganz besondere Texturen hervorgegangen: 3D Chisel, eine feine Struktur aus waagerechten Reliefs, verwandelt jede Wand in eine szenografische Kulisse. 3D Whittle erzeugt eine rhythmische Bewegung aus unregelmäßigen Streifen in einem Flachrelief, das die Oberflächen streckt. Und das moderne Blättermotiv 3D Leaf gestaltet natürlich wirkende Räume.

La investigación de Atlas Concorde ha desarrollado tres texturas originales: 3D Chisel, una fina trama de relieves horizontales, transforma cada pared en un evocador telón de fondo. 3D Whittle, que recrea un movimiento rítmico de bandas irregulares en un bajorrelieve que estiliza las superficies. 3D Leaf, un moderno patrón de follaje que permite diseñar ambientes con un toque natural.

Команда исследований Atlas Concorde разработала три оригинальные текстуры. 3D Chisel с помощью мотива из тонких горизонтальных рельефов превращает любую стену в роскошный и в то же время элегантный декор. 3D Whittle воссоздает динамичное движение неравномерных полос в барельефе, который придает поверхностям притягательную стройность. 3D Leaf своим современным листовным орнаментом вносит в интерьеры натуральный шарм.

creative, subtle motifs



3Dleaf

3Dchisel

3Dwhittle

3Dsign + 3Dsquares

DESIGNED BY PIERO LISSONI



To complete the 3D Wall Carve range Atlas Concorde renewed its partnership with Piero Lissoni. Inspired by the suggestions of manual craftsmanship, the Italian designer developed two capsule products that further enrich the collection's design potential. The irregular surface of 3D Sign conveys the visual vibrations of a textile material, while 3D Squares reworks the lines of the most precious mosaics in a full-field decorative element.

Per completare la gamma 3D Wall Carve, Atlas Concorde ha rinnovato la collaborazione con Piero Lissoni. Ispirato dalle suggestioni della lavorazione manuale, il designer italiano ha firmato due prodotti capsule, arricchendo ulteriormente le potenzialità progettuali della collezione. La superficie irregolare di 3D Sign interpreta le vibrazioni visive di una materia tessile mentre 3D Squares rielabora in un elemento decorativo a campo pieno le linee dei mosaici più preziosi.

Pour compléter la gamme 3D Wall Carve, Atlas Concorde a renouvelé sa collaboration avec Piero Lissoni. Inspiré par les suggestions de traitement manuel, le designer italien a signé deux produits en capsule, enrichissant encore le potentiel de design de la collection. La surface irrégulière de 3D Sign interprète les vibrations visuelles d'une matière textile, tandis que 3D Squares retravaille les lignes des mosaïques les plus précieuses dans un élément décoratif plein champ.

Zur Komplettierung des 3D Wall Carve-Sortiments hat Atlas Concorde erneut mit Piero Lissoni zusammengearbeitet. Der italienische Designer ließ sich von manuellen Bearbeitungstechniken inspirieren und hat zwei Capsule-Produkte entworfen, die das planerische Potenzial der Kollektion noch weiter bereichern. Die unregelmäßige Oberfläche von 3D Sign interpretiert die visuellen Vibrationen eines Gewebes, während 3D Squares die Linien kostbarer Mosaik in ein ganzflächiges Dekor einbringt.

Para completar la gama 3D Wall Carve, Atlas Concorde ha renovado su colaboración con Piero Lissoni. Inspirándose en las sugerencias de la elaboración manual, el diseñador italiano ha firmado dos productos cápsula, enriqueciendo aún más el potencial de diseño de la colección. La superficie irregular de 3D Sign interpreta las vibraciones visuales de un material textil, mientras que 3D Squares reelabora las líneas de los mosaicos más preciados en un elemento decorativo de campo completo.

Для дополнения гаммы 3D Wall Carve компания Atlas Concorde снова пригласила к сотрудничеству Piero Lissoni. Итальянский дизайнер, вдохновленный естественной красотой ручных работ, разработал два капсульных продукта, существенно расширивших оформительский потенциал коллекции. Неравномерная поверхность 3D Sign чем-то напоминает плетение текстильного полотна, а 3D Squares переосмысливает фактуру драгоценных мозаик.



" I like the idea of this vibration, I like the idea of interrupting the light, of basically building lines of shadows and then going back and talking with light. The new surface for Atlas Concorde was born precisely with this virtue: it must somehow interfere with the light.

Mi piace l'idea di questa vibrazione, mi piace l'idea di interrompere la luce, di costruire quasi delle linee d'ombra e nuovamente di ritornare a parlare con la luce. La nuova superficie per Atlas Concorde nasce esattamente con questa virtù: deve in qualche modo interferire con la luce.

3Dsquares

Piero Lissoni

3Dsign

INDEX

OVERVIEW

SPACES

RANGE

TECH. SPECS

craftsmanship at the service of technology



The appeal of "handmade" craftsmanship that distinguishes 3D Wall Carve is actually the result of a complex and innovative industrial process. The exclusive glaze used in this collection is the result of intense research that Atlas Concorde's style office and labs have carried out with diligence and passion. The result is an application that highlights every detail, giving the surface the rough opacity of the original material.

L'appel del "fatto a mano" che contraddistingue 3D Wall Carve in realtà è frutto di un processo industriale complesso e innovativo. L'esclusivo tipo di smalto di questa collezione deriva da una intensa ricerca che l'ufficio stile e i laboratori Atlas Concorde hanno portato avanti con metodo e passione. Il risultato è un'applicazione superficiale che mette in risalto ogni dettaglio, conferendo alla superficie la rude opacità della materia naturale.

L'aspect "fait main" qui caractérise 3D Wall Carve est en fait le résultat d'un processus industriel complexe et innovant. Le type d'émail exclusif de cette collection est le fruit d'une recherche intense que le service de style et les laboratoires d'Atlas Concorde ont menée avec méthode et passion. Le résultat est une application de surface qui fait ressortir chaque détail, donnant à la surface l'opacité rugueuse des matières naturelles.

Der „handgemachte“ Charme von 3D Wall Carve ist in Wirklichkeit Ergebnis eines komplexen und innovativen Produktionsprozesses. Die exklusive Glasur der Kollektion stammt aus eingehenden Studien, die die Designabteilung und die Labors von Atlas Concorde mit großem Engagement durchgeführt haben. Das Ergebnis ist ein Oberflächenauftrag, der jedes Detail hervorhebt und zugleich die raue und matte Optik der natürlichen Materie bewahrt.

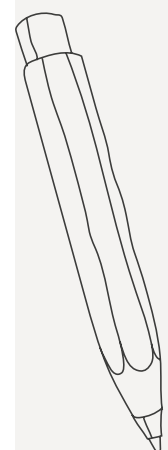
El aspecto «artesanal» que distingue a 3D Wall Carve es en realidad el resultado de un complejo e innovador proceso industrial. El exclusivo tipo de esmalte de esta colección es el resultado de una intensa investigación que el departamento de estilo y los laboratorios de Atlas Concorde han llevado a cabo con método y pasión. El resultado es una aplicación superficial que resalta cada detalle, dando a la superficie la opacidad áspera del material natural.

Эффект ручной работы 3D Wall Carve на самом деле – плод сложного и инновационного технологического процесса. Долгий, кропотливый, увлеченный труд всей команды дизайнеров и исследователей Atlas Concorde привел к созданию для этой коллекции эксклюзивного типа глазури. Ее нанесение на поверхность подчеркивает каждую деталь плитки и в то же время придает ей суровую матовость исходных образцов природного камня.



3D CHISEL





less is more

3D SQUARES
Designed by Piero Lissoni



The interaction between light and shadows originating from the study of the reliefs and patterns of 3D Wall Carve allows you to design each space with a scenic effect of visual continuity. The result brings the three-dimensional decoration of indoor walls into a new dimension of contemporary interior design, where subtraction adds and simplicity enriches.

Il dialogo tra luce e ombra originato dallo studio fatto sui rilievi e sui pattern di 3D Wall Carve permette di progettare ogni spazio con un effetto di scenografica continuità visiva. Il risultato rilancia la decorazione tridimensionale delle pareti interne in una nuova dimensione dell'interior design contemporaneo, dove la sottrazione aggiunge e la sobrietà arricchisce.

Le dialogue entre ombre et lumière né de l'étude des reliefs et des motifs de 3D Wall Carve permet de concevoir chaque espace avec un effet de continuité visuelle scénographique. Le résultat relance la décoration tridimensionnelle des murs intérieurs dans une nouvelle dimension de la décoration d'intérieur contemporaine, où la soustraction ajoute et la sobriété enrichit.

Der in der Studie entwickelte Dialog zwischen Licht und Schatten auf den Reliefs und Mustern von 3D Wall Carve erlaubt die Planung jeden Raumes in szenografischer, optischer Kontinuität. Das Resultat ist eine ganz neue Dimension des dreidimensionalen Dekors im modernen Innendesign, in der das Minus zum Plus wird, und das Schlichte zum Reichtum.

El diálogo entre luces y sombras originado por el estudio realizado sobre los relieves y patrones de 3D Wall Carve permite diseñar cada espacio con un precioso efecto de continuidad visual. El resultado lanza decoración tridimensional de las paredes interiores en una nueva dimensión del interiorismo contemporáneo, donde la sustracción suma y la sobriedad enriquece.

Переплетение света и тени на рельефных рисунках плиток 3D Wall Carve позволяет придать любой стене роскошный эффект цельности, а интерьеру – привлекательную стильность. Результат переносит трехмерный декор интерьерных стен в новое современное измерение, где вычитание добавляет, а минимализм обогащает.

3D SIGN
Designed by Piero Lissoni





3D LEAF

22

3D WHITTLE

34

3D CHISEL

46

3D SIGN

58

3D SQUARES

70

interior spaces



leafy vibrations



INDEX

OVERVIEW

SPACES

RANGE

TECH. SPECS



3Dleaf

Made by digitizing manual engravings on a chalk block, 3D Leaf is the most artistic and decorative three-dimensional wall tile in the range, with bas-relief foliage inspired by a modern stylized nature.

Realizzato digitalizzando i segni delle incisioni manuali su un blocco di gesso, 3D Leaf è il rivestimento tridimensionale più artistico e decorativo della gamma, con un foliage a bassorilievo ispirato a una moderna natura stilizzata.

Créé en numérisant les signes de gravures manuelles sur un bloc de plâtre, 3D Leaf est le revêtement tridimensionnel le plus artistique et décoratif de la gamme, avec un feuillage en bas-relief inspiré d'une nature moderne stylisée.

Das durch Digitalisierung der Spuren manueller Gravuren auf einem Gipsblock entstandene 3D Leaf ist der künstlerischste und dekorativste dreidimensionale Wandbelag des Sortiments, in dem ein Laubmotiv im Flachrelief eine moderne, stilisierte Natur darstellt.

Creado mediante la digitalización de las marcas de grabado manual en un bloque de yeso, 3D Leaf es el revestimiento tridimensional más artístico y decorativo de la gama, con un follaje en bajorrelieve inspirado en una naturaleza moderna y estilizada.

Декор 3D Leaf создан путем оцифровки рисунка, высеченного на гипсовой плите вручную. Эта самая художественная трехмерная плитка в гамме предлагает барельефный лиственный орнамент как современную стилизацию под природу.



INDEX

OVERVIEW

SPACES

RANGE

TECH. SPECS



The bright white of 3D Leaf highlights the texture of hand-engraved leaves that spread across the entire surface of the wall tiles. The delicate bas-relief fills the space and creates contemporary spaces with a natural mood.

Il bianco luminoso di 3D Leaf esalta la trama di foglie incise a mano, diffondendosi su tutta la superficie del rivestimento. Il delicato bassorilievo riempie lo spazio e dà vita ad ambienti contemporanei dal mood naturale.

Le blanc lumineux de 3D Leaf met en valeur le motif des feuilles gravées à la main, qui s'étend sur toute la surface du revêtement. Le délicat bas-relief remplit l'espace et donne vie aux ambiances contemporaines au style naturel.

Das strahlende Weiß von 3D Leaf unterstreicht das von Hand eingravierte Blättermotiv und erstreckt sich über die gesamte Fläche des Wandbelags. Das feine Flachrelief füllt den Raum und lässt zeitgemäße Räume von natürlicher Ausstrahlung entstehen.

El blanco luminoso de 3D Leaf realza el dibujo de hojas grabadas a mano, extendiéndose por toda la superficie del revestimiento. El delicado bajorrelieve llena el espacio y da vida a los ambientes contemporáneos con un mood natural.

Яркая белизна 3D Leaf, разливаясь по всей поверхности плитки, эффектно оттеняет рисунок выгравированных вручную листьев. Деликатный барельеф заполняет собой пространство, заставляя его звучать по-современному стильно.



THE SURFACE OF THE WHITE BODY WALL TILES IS STAIN AND DIRT RESISTANT AND CAN BE EASILY CLEANED USING A SIMPLE CLOTH, HOT WATER, AND A MILD DETERGENT.

LA SUPERFICIE DEI RIVESTIMENTI IN PASTA BIANCA È IMPERMEABILE A MACCHIE E SPORCO E PUÒ ESSERE PULITA CON FACILITÀ UTILIZZANDO UN SEMPLICE PANNO BAGNATO CON ACQUA CALDA E UN DETERGENTE NEUTRO.

LA SURFACE DU REVÊTEMENT EN PÂTE BLANCHE EST IMPERMÉABLE AUX TACHES ET À LA SALETÉ ET PEUT ÊTRE FACILEMENT NETTOYÉE À L'AIDE D'UN SIMPLE CHIFFON IMBIBÉ D'EAU CHAUDE ET D'UN DÉTERGENT DOUX.

DIE OBERFLÄCHE DES WEISSSCHERBIGEN WANDBELAGS IST FLECKEN- UND SCHMUTZRESISTENT; SIE LÄSST SICH EINFACH MIT EINEM MIT WARMEM WASSER BEFEUCHTETEN TUCH UND EINEM NEUTRALREINIGER SÄUBERN.

LA SUPERFICIE DE REVESTIMIENTOS DE PASTA BLANCA ES IMPERMEABLE A LAS MANCHAS Y A LA SUCIEDAD Y PUEDE LIMPIARSE FÁCILMENTE CON UN SIMPLE PAÑO HUMEDECIDO CON AGUA TIBIA Y UN DETERGENTE SUAVE.

НАСТЕННАЯ ПЛИТКА ИЗ БЕЛОЙ ГЛИНЫ НЕ ВПИТЫВАЕТ ПЯТНА И ГРЯЗЬ, А ДЛЯ УХОДА ЗА НЕЙ ДОСТАТОЧНО ТРЯПКИ, СМОЧЕННОЙ В ТЕПЛОЙ ВОДЕ С РАЗБАВЛЕННЫМ В НЕЙ НЕЙТРАЛЬНЫМ МОЮЩИМ СРЕДСТВОМ.



items

WALL TILES

3D Leaf White
40x80 | 15³/₄"x31¹/₂"

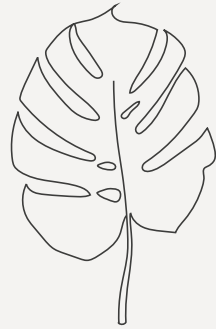
PORCELAIN TILES

Boost White Matte/Matt
160x320 cm | 63"x126"

Boost White Grip/Grip
120x120 cm | 47¹/₄"x47¹/₄"

Exence Amber Matte/Matt
18,5x150 cm | 7¹/₄"x59"

artisanal authenticity



WALL TILES

3D Leaf Ivory
40x80 | 15³/₄"x31¹/₂"

PORCELAIN TILES

Boost Pro Clay
60x120 | 23⁵/₈"x47¹/₄"



INDEX

OVERVIEW

SPACES

RANGE

TECH. SPECS

alluring rhythm



INDEX

OVERVIEW

SPACES

RANGE

TECH. SPECS

3Dwhittle



The dynamic pattern of 3D Whittle reproduces the roughness of manual workmanship in new forms, with precise engravings, soft colors, and micro details that recall the surface of natural stone.

Il pattern dinamico di 3D Whittle riproduce le asperità della lavorazione manuale in forme sempre nuove, con incisioni curate, colori tenui e micro dettagli che richiamano la superficie di una pietra naturale.

Le motif dynamique de 3D Whittle reproduit la rugosité du travail manuel dans des formes toujours nouvelles, avec des gravures soignées, des couleurs douces et des micro-détails qui rappellent la surface d'une pierre naturelle.

Das dynamische Muster von 3D Whittle reproduziert die Unebenheiten der manuellen Bearbeitung in immer neuen Formen, mit sorgfältig ausgeführten Gravuren, zarten Farben und Mikrodetaills, die an die Oberfläche von Naturstein erinnern.

El patrón dinámico de 3D Whittle reproduce la aspereza de la elaboración manual en formas siempre nuevas, con detallados grabados, colores suaves y microdetalles que recuerdan la superficie de una piedra natural.

Динамичный узор 3D Whittle воссоздает шероховатость ручной обработки природного камня в оригинальных высеченных формах, микродеталях и даже в деликатных цветах плитки.



3D Whittle wall tiles faithfully replicate the appearance of stone thanks to the slight roughness of the semi-matte finish. The irregular horizontal reliefs continue uniformly across the various surfaces, giving the walls a pleasant effect of visual continuity.

Il rivestimento 3D Whittle replica fedelmente l'aspetto della pietra grazie alla lieve rugosità della finitura semi opaca. Le bande orizzontali e irregolari a rilievo proseguono in modo uniforme tra le varie superfici e donano alle pareti un piacevole effetto di continuità visiva.

Le revêtement 3D Whittle reproduit fidèlement l'aspect de la pierre grâce à la légère rugosité de la finition semi-mate. Les bandes horizontales et irrégulières en relief se poursuivent uniformément entre les différentes surfaces et donnent aux murs un effet de continuité visuelle très agréable.

Der Wandbelag 3D Whittle bildet das Aussehen des Natursteins mit seiner leicht rauen, halbmatten Oberfläche realitätsgetreu nach. Waagerechte, unregelmäßige Reliefstreifen verlaufen gleichmäßig zwischen den verschiedenen Oberflächen und verleihen den Wänden eine attraktive optische Kontinuität.

El revestimiento 3D Whittle reproduce fielmente el aspecto de la piedra gracias a la ligera rugosidad del acabado semimate. Las bandas horizontales e irregulares en relieve se prolongan uniformemente entre las distintas superficies y dan a los muros un agradable efecto de continuidad visual.

Настенная плитка 3D Whittle в своей легкой полуматовой шероховатости с точностью воспроизводит внешний вид камня. Горизонтальные рельефные полосы равномерно тянутся по поверхности, придавая стенам приятный эффект цельности.





room for design





items

WALL TILES

3D Whittle Ivory
40x80 | 15³/₄"x31¹/₂"

Field Ivory
40x80 | 15³/₄"x31¹/₂"

WASHBASIN

Single Wall-Mounted WashBasin 80
Prism Suede Matte/Matt

PORCELAIN TILES

Prism Suede Matte/Matt
120x278 cm | 47¹/₄"x109¹/₂"

Heartwood Malt Matte/Matt
18,5x150 cm | 7¹/₄"x59"

elegant movements



WALL TILES

3D Whittle Pearl
40x80 | 15³/₄"x31¹/₂"



imperfection is
authenticity



3Dchisel



3D Chisel's texture of fine horizontal reliefs is inspired by stone that's been hand-worked by skilled artisans. The movement of the decoration reflects the light in an ever-changing pattern that transforms each wall into a natural backdrop.

La texture di fini rilievi orizzontali di 3D Chisel è ispirata alla pietra lavorata a mano da artigiani specializzati. Il movimento del decoro riflette la luce in un gioco di chiaroscuri sempre differente che trasforma ogni parete in una quinta naturale.

La texture des fins reliefs horizontaux de 3D Chisel s'inspire de la pierre travaillée à la main par des artisans qualifiés. Le mouvement de la décoration reflète la lumière dans un jeu de clair-obscur toujours changeant qui transforme chaque mur en une toile de fond naturelle.

Die Struktur aus feinen, waagerechten Reliefs von 3D Chisel empfindet den von fachkundigen Handwerkern manuell bearbeiteten Stein nach. Die Bewegung des Dekors reflektiert das Licht in einem Spiel aus immer wieder anderen Hell-Dunkel-Effekten, das jede Wand in eine natürlich wirkende Kulisse verwandelt.

La textura de los finos relieves horizontales de 3D Chisel se inspira en la piedra trabajada a mano por hábiles artesanos especializados. El movimiento de la decoración refleja la luz en un juego de claroscuros siempre cambiante que transforma cada pared en un telón de fondo natural.

Рельефные горизонтальные полосы 3D Chisel имитируют камень, обработанный вручную мастерами-камнерезами. Их течение сплетается в меняющейся игре светотени, превращающей всю стену в живой декор.



Pearl's soft shade reproduces the opacity typical of natural stones and blends with the dynamic texture of 3D Chisel. The manual engravings reproduced in great detail highlight the imperfection of the artisanal craftsmanship, and their shapes underscore the design space.

La tonalità morbida di Pearl riproduce l'opacità tipica delle pietre naturali e si fonde con il dinamismo della texture di 3D Chisel. Le incisioni manuali riprodotte con un'elevata profondità di dettaglio esaltano l'imperfezione della lavorazione artigianale e sottolineano, con le loro geometrie, lo spazio progettuale.

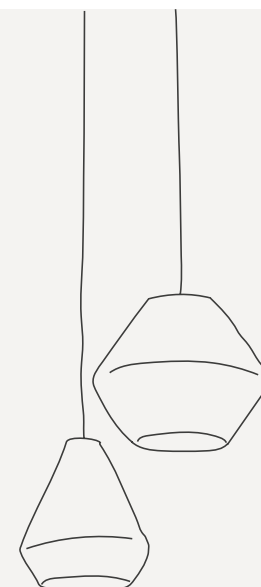
Le ton doux de Pearl reproduit l'opacité typique des pierres naturelles et se marie avec le dynamisme de la texture de 3D Chisel. Les gravures manuelles reproduites avec une grande profondeur de détail mettent en valeur l'imperfection de l'artisanat et soulignent, par leurs géométries, l'espace de conception.

Der weiche Farbton von Pearl und die typisch matte Oberfläche des Natursteins verschmelzen mit der dynamischen Struktur von 3D Chisel. Mit großer Detailtiefe reproduzierte Gravuren unterstreichen die Unvollkommenheit der handwerklichen Bearbeitung und prägen das Raumprojekt mit ihren Geometrien.

El tono suave de Pearl reproduce la opacidad típica de las piedras naturales y se combina con la textura dinámica de 3D Chisel. Los grabados manuales reproducidos con gran profundidad de detalle realzan la imperfección de la elaboración artesania y enfatizan, con sus geometrías, el espacio del diseño.

Мягкий тон Pearl воспроизводит характерную для природных камней матовость и органично сплавляется с динамизмом текстуры 3D Chisel. Детально воссозданный рельеф ручной работы художественно украшает пространство своей несовершенной геометрией.





ALL THE THREE-DIMENSIONAL TEXTURES OF 3D WALL CARVE WERE CREATED BY DIGITIZING THE MANUAL ENGRAVING OF A PLASTER CAST TO REPRODUCE THE IMPERFECTIONS OF HANDMADE BAS-RELIEFS WITH ABSOLUTE REALISM.

TUTTE LE TEXTURE TRIDIMENSIONALI DI 3D WALL CARVE SONO REALIZZATE DIGITALIZZANDO L'INCISIONE MANUALE DI UN CALCO IN GESSO PER RIPRODURRE CON ASSOLUTO REALISMO LE IMPERFEZIONI DEL BASSORILIEVO LAVORATO A MANO.

TOUTES LES TEXTURES TRIDIMENSIONNELLES DE 3D WALL CARVE SONT RÉALISÉES EN NUMÉRISANT LA GRAVURE MANUELLE D'UN MOULAGE EN PLÂTRE POUR REPRODUIRE AVEC UN RÉALISME ABSOLU LES IMPERFECTIONS DU BAS-RELIEF FAIT À LA MAIN.

ALLE DREIDIMENSIONALEN TEXTUREN VON 3D WALL CARVE ENTSTEHEN DURCH DIGITALISIERUNG MANUELLER GRAVUREN EINES GIPSABGUSSES, WOBEI DIE UNVOLLKOMMENHEITEN HANDGEFERTIGTER FLACHRELIEFS ABSOLUT REALISTISCH NACHEMPFUNDEN WERDEN.

TODAS LAS TEXTURAS TRIDIMENSIONALES DE 3D WALL CARVE SE REALIZAN DIGITALIZANDO EL GRABADO MANUAL DE UN MOLDE DE YESO PARA REPRODUCIR CON ABSOLUTO REALISMO LAS IMPERFECCIONES DEL BAJORRELIEVE HECHO A MANO.

ВСЕ ТРЕХМЕРНЫЕ УЗОРЫ 3D WALL CARVE ПОЛУЧЕНЫ ПУТЕМ ОЦИФРОВКИ РУЧНОЙ ВЫСЕЧКИ НА ГИПСОВОМ СЛЕПКЕ И РЕАЛИСТИЧНО ВОСПРОИЗВОДЯТ ВСЕ НЕСОВЕРШЕНСТВА ВЫПОЛНЕННОГО ВРУЧНУЮ БАРЕЛЬЕФА.





items

WALL TILES

3D Chisel Pearl
40x80 | 15³/₄"x31¹/₂"

Field Pearl
40x80 | 15³/₄"x31¹/₂"

WASHBASIN

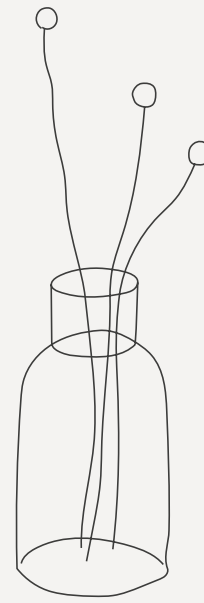
Single Wall-Mounted WashBasin 160
Boost Grey Matte/Matt

PORCELAIN TILES

Boost Grey Matte/Matt
120x240 cm | 47¹/₄"x94¹/₂"



traces of memory



WALL TILES

3D Chisel White
40x80 | 15³/₄"x31¹/₂"

PORCELAIN TILES

Heartwood Malt
18,5x150 | 7¹/₄"x59"



beyond the limits of design

INDEX

OVERVIEW

SPACES

RANGE

TECH. SPECS



3Dsign

Designed by Piero Lissoni

The 3D Sign wall decor features an elaborate design that almost seems inspired by textiles. On its surface, small irregular embossed shapes create original geometric compositions.

Il decoro a rivestimento 3D Sign rappresenta un elaborato disegno di ispirazione quasi tessile. Sulla sua superficie, piccoli tasselli irregolari a rilievo si uniscono in originali composizioni geometriche.

La décoration murale 3D Sign est un motif élaboré d'inspiration presque textile. Sur sa surface, de petites pièces irrégulières en relief s'assemblent en compositions géométriques originales.

Das Wanddekor 3D Sign ist ein Motiv von beinahe textiler Inspiration. Kleine, unregelmäßige Reliefelemente fügen sich zu originellen geometrischen Kompositionen zusammen.

La decoración con revestimiento 3D Sign representa un diseño elaborado de inspiración casi textil. En su superficie, pequeñas piezas irregulares en relieve se unen en originales composiciones geométricas.

Рисунок настенного декора 3D Sign чем-то напоминает текстильное полотно. На поверхности плитки маленькие и неравномерные рельефные бруски сплетаются в оригинальную геометрическую композицию.



The irregular texture that animates the surface of 3D Sign with visual and tactile suggestions becomes a contemporary furnishing in itself, perfect for creating scenic walls with a strong personality, ideal for residential and commercial environments.

La trama irregolare che anima con suggestioni visive e tattili la superficie di 3D Sign diventa un elemento di arredo contemporaneo in sé compiuto, perfetto per realizzare pareti scenografiche dalla spiccata personalità, ideali per ambienti residenziali e commerciali.

Le motif irrégulier qui anime la surface de 3D Sign de suggestions visuelles et tactiles devient un élément de décoration contemporaine en soi, parfait pour créer des murs scéniques à forte personnalité, idéaux pour les environnements résidentiels et commerciaux.

Die unregelmäßige Struktur, die mit optischen und taktilen Effekten die Oberfläche von 3D Sign belebt, wird zu einem in sich vollkommenen Einrichtungselement für szenografische Wände mit viel Persönlichkeit. Ideal für Wohn- und Gewerbeobjekte.

El patrón irregular que anima la superficie de 3D Sign con sugerencias visuales y táctiles se convierte en un elemento de decoración contemporáneo, perfecto para crear paredes espectaculares con una fuerte personalidad e ideales para ambientes residenciales y comerciales.

Неравномерный рельеф, который визуально и тактильно оживляет поверхность 3D Sign, становится современным и ярким по характеру элементом декора на стенах жилых и коммерческих пространств.





3D WALL CARVE'S THREE-DIMENSIONAL WALL TILES ARE PERFECT FOR BOTH RESIDENTIAL AND COMMERCIAL ENVIRONMENTS THANKS TO THEIR EASY CLEANING AND MAINTENANCE.

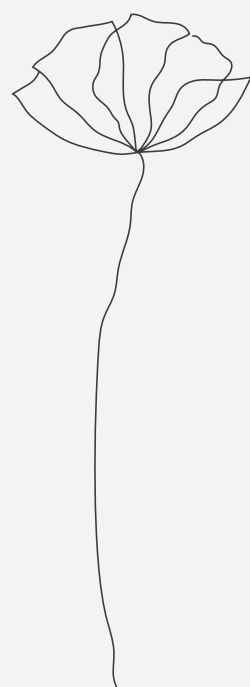
I RIVESTIMENTI TRIDIMENSIONALI DI 3D WALL CARVE SONO PERFETTI SIA IN AMBIENTI RESIDENZIALI CHE IN CONTESTI COMMERCIALI, GRAZIE ALLA SEMPLICITÀ DI PULIZIA E DI MANUTENZIONE.

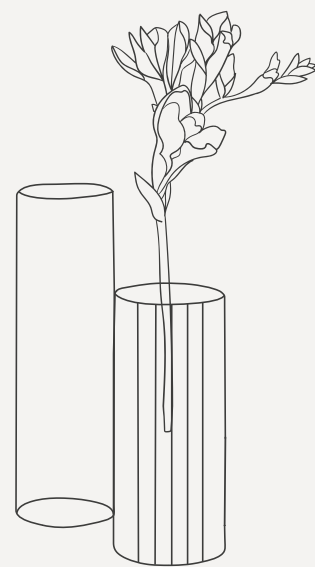
LES REVÊTEMENTS TRIDIMENSIONNELS DE 3D WALL CARVE SONT PARFAITS TANT DANS LES CONTEXTES RÉSIDENTIELS QUE COMMERCIAUX, GRÂCE À LA SIMPLICITÉ DE LEUR NETTOYAGE ET DE LEUR ENTRETIEN.

DIE DREIDIMENSIONALEN WANDBELÄGE 3D WALL CARVE SIND DANK IHRER EINFACHEN REINIGUNG UND PFLEGE IM WOHNUNGS- WIE IM GEWERBEBAU PERFEKT.

LOS REVESTIMIENTOS TRIDIMENSIONALES DE 3D WALL CARVE SON PERFECTOS TANTO EN AMBIENTES COMO COMERCIALES, GRACIAS A LA SENCILLEZ DE SU LIMPIEZA Y MANTENIMIENTO.

БЛАГОДАРЯ ПРОСТОТЕ В ЧИСТКЕ И УХОДЕ ТРЕХМЕРНАЯ НАСТЕННАЯ ПЛИТКА 3D WALL CARVE ПРЕКРАСНО ПОДХОДИТ КАК ДЛЯ ДОМАШНИХ, ТАК И ДЛЯ КОММЕРЧЕСКИХ ИНТЕРЬЕРОВ.





items

WALL TILES

3D Sign White
40x80 | 15³/₄"x31¹/₂"

PORCELAIN TILES

Prism Cloud Matte/Matt
120x120 cm | 47¹/₄"x47¹/₄"

Prism Fog Matte/Matt
120x278 cm | 47¹/₄"x109¹/₂"





abstract fragments



WALL TILES

3D Sign Pearl
40x80 | 15³/₄"x31¹/₂"

PORCELAIN TILES

Prism Cloud Matte/Matt
120x120 cm | 47¹/₄"x47¹/₄"



design with light



INDEX

OVERVIEW

SPACES

RANGE

TECH. SPECS



3Dsquares

Designed by Piero Lissoni

3D Squares reworks the structured geometries of micro mosaics with a pattern of irregular tiles having an artisanal flavor that are able to infuse contemporary spaces with a simple style and a distinct character.

3D Squares rielabora le geometrie strutturate dei micro mosaici con un pattern di tessere irregolari dal sapore artigianale, in grado di infondere agli spazi contemporanei uno stile sobrio, ma di personalità.

3D Squares retravaille les géométries structurées des micro-mosaïques avec un motif de tesselles irrégulières au goût artisanal, capable d'infuser les espaces contemporains avec un style sobre, mais avec de la personnalité.

3D Squares ist eine neue Version strukturierter Mikromosaik: Ein Muster aus unregelmäßigen und handwerklich wirkenden Mosaiksteinchen, das modernen Räumen einen schlichten und zugleich ganz persönlichen Stil verleiht.

3D Squares reelabora las geometrías estructuradas de los micromosaicos con un patrón de teselas irregulares de sabor artesanal, capaz de infundir a los espacios contemporáneos un estilo sobrio, pero con personalidad.

3D Squares переосмысливает структурированную геометрию мозаик посредством тессер неправильной формы, которые напоминают о ручной работе и способны придать интерьеру строгость и индивидуальность.





The light envelops the space, spreading across the soft colors and lattice of 3D Squares. The three-dimensional material of the decorative wall tile becomes the ideal design element to create a contemporary space dedicated to relaxation and body care.

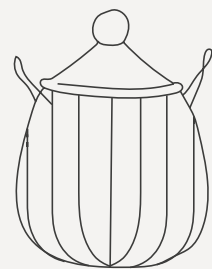
La luce avvolge lo spazio diffondendosi sulle tinte morbide e sul reticolo di 3D Squares. La materia tridimensionale del rivestimento decorativo diventa l'elemento progettuale ideale per creare uno spazio contemporaneo dedicato al relax e alla cura del corpo.

La lumière enveloppe l'espace, se diffusant sur les teintes douces et la grille de 3D Squares. La matière tridimensionnelle du revêtement décoratif devient l'élément de design idéal pour créer un espace contemporain consacré à la relaxation et aux soins du corps.

Licht durchflutet den Raum und verteilt sich auf den weichen Nuancen und der Netzstruktur von 3D Squares. Die dreidimensionale Materie des dekorativen Wandbelags wird zum idealen Element für die Planung eines kontemporären, der Körperpflege und Entspannung gewidmeten Raums.

La luz envuelve el espacio, difuminándose sobre los suaves tonos y el entramado de 3D Squares. El material tridimensional del revestimiento decorativo se convierte en el elemento de diseño ideal para crear un espacio contemporáneo dedicado a la relajación y al cuidado del cuerpo.

Свет нарядно разливается по мягким цветам сетки 3D Squares. Трехмерность декоративного настенного покрытия становится идеальным дизайнерским элементом для создания современного интерьера, где можно отдалиться от релаксации и заботе о себе.



WHITE BODY WALL TILES ARE EASY TO INSTALL AS THE SURFACE CAN BE DRILLED AND CUT EASILY TO SUIT THE NEEDS OF ANY INTERIOR DESIGN.

I RIVESTIMENTI IN PASTA BIANCA SONO SEMPLICI DA INSTALLARE; LA SUPERFICIE PUÒ ESSERE FORATA E TAGLIATA FACILMENTE PER ADATTARSI ALLE ESIGENZE DI OGNI PROGETTO DI INTERNI.

LES REVÊTEMENTS EN PÂTE BLANCHE SONT FACILES À INSTALLER; LA SURFACE PEUT ÊTRE FACILEMENT PERCÉE ET DÉCOUPÉE POUR RÉPONDRE AUX BESOINS DE TOUT PROJET DE DÉCORATION D'INTÉRIEUR.

DIE WEISSSCHERBIGEN WANDBELÄGE SIND EINFACH ZU VERLEGEN; DIE OBERFLÄCHE LÄSST SICH EINFACH BOHREN UND SCHNEIDEN, UM SICH JEDEM INNENPROJEKT PERFEKT ANZUPASSEN.

LOS REVESTIMIENTOS DE PASTA BLANCA SON SIMPLES DE INSTALAR; LA SUPERFICIE SE PUEDE PERFORAR Y CORTAR FÁCILMENTE PARA ADAPTARLA A LAS NECESIDADES DE CUALQUIER PROYECTO DE DISEÑO INTERIOR.

НАСТЕННАЯ ПЛИТКА ИЗ БЕЛОЙ ГЛИНЫ ПРОСТА В УКЛАДКЕ. ЕЕ ЛЕГКО СВЕРЛИТЬ И РЕЗАТЬ ДЛЯ АДАПТАЦИИ К ЛЮБЫМ НУЖДАМ ИНТЕРЬЕРНОГО ПРОЕКТА.





items

WALL TILES

3D Squares Pearl
40x80 | 15³/₄"x31¹/₂"

PORCELAIN TILES

Prism Cloud Matte/Matt
120x278 cm | 47¹/₄"x109¹/₂"
120x120 cm | 47¹/₄"x47¹/₄"



creative shapes

WALL TILES

3D Squares White
40x80 | 15³/₄"x31¹/₂"

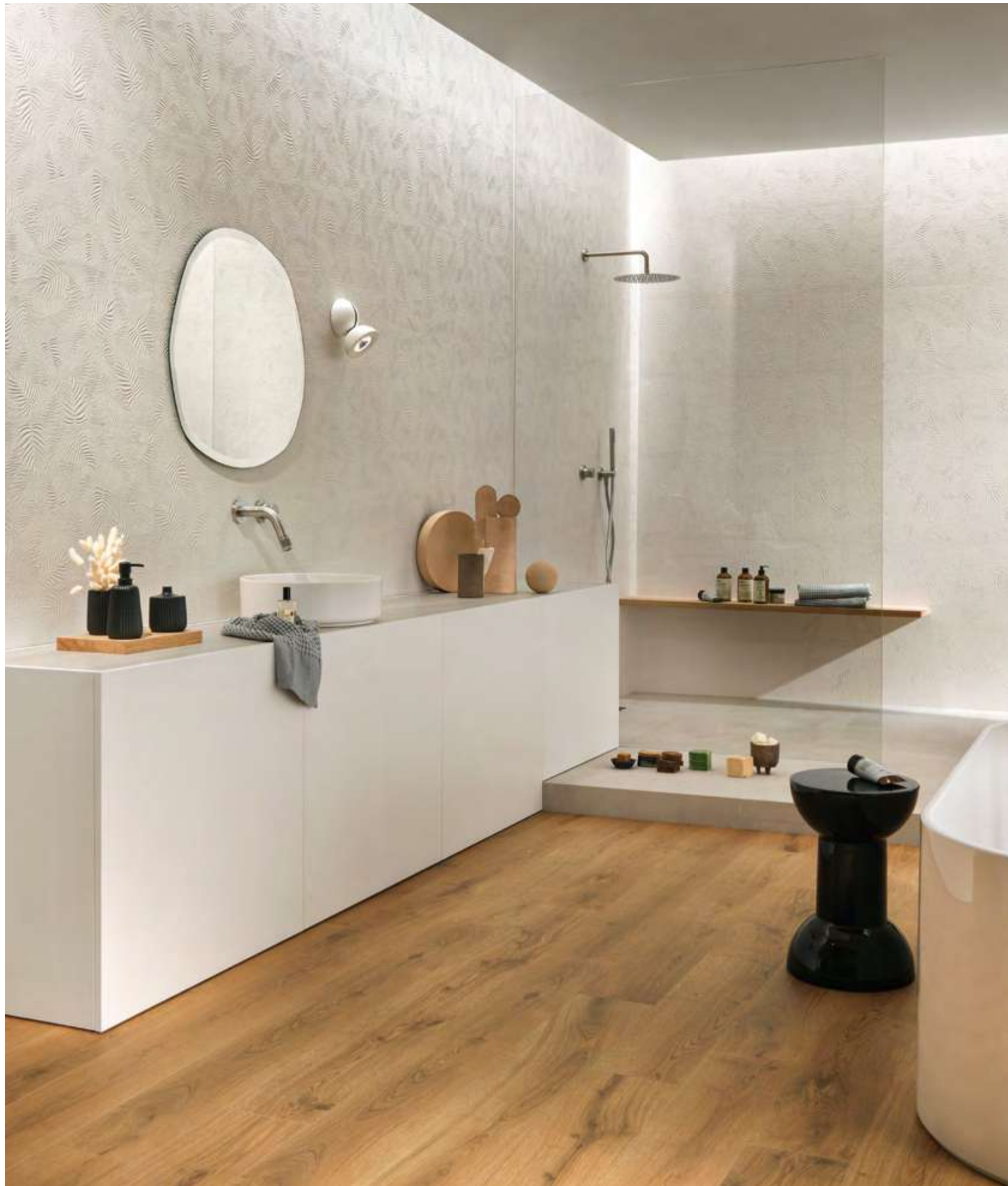
PORCELAIN TILES

Exence Amber Matte/Matt
18,5x150 | 7¹/₄"x59"

Countertop

Boost White Matte/Matt
160x320 | 63"x126"





play with
design

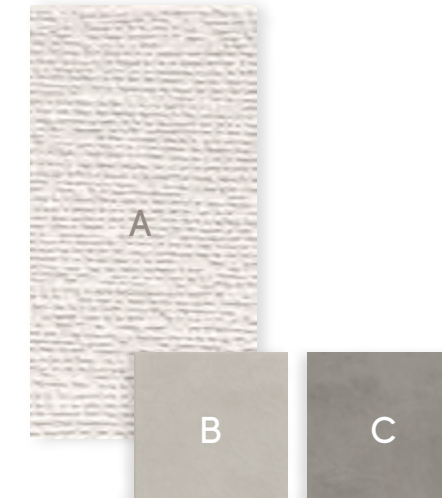
Interior 01 — 3D Leaf



PAGE
22

- A**
3D Leaf White
Matt 40x80 cm
- B**
Exence Amber *
Matt 18,5x150 cm
- C**
Boost White *
Grip 120x120 cm
- D**
Boost White *
Matt 160x320 cm

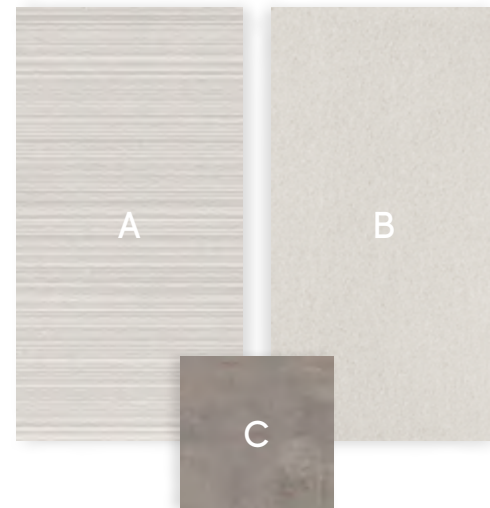
Interior 04 — 3D Sign



PAGE
58

- A**
3D Sign White
Matt 40x80 cm
- B**
Prism Cloud *
Matt 120x120 cm
- C**
Prism Fog *
Matt 120x278 cm

Interior 02 — 3D Chisel



PAGE
46

- A**
3D Chisel Pearl
Matt 40x80 cm
- B**
Field Pearl
Matt 40x80 cm
- C**
Boost Grey *
Matt 120x240 cm
- Boost Grey ***
single wall-mounted
washbasin 160

Interior 05 — 3D Squares

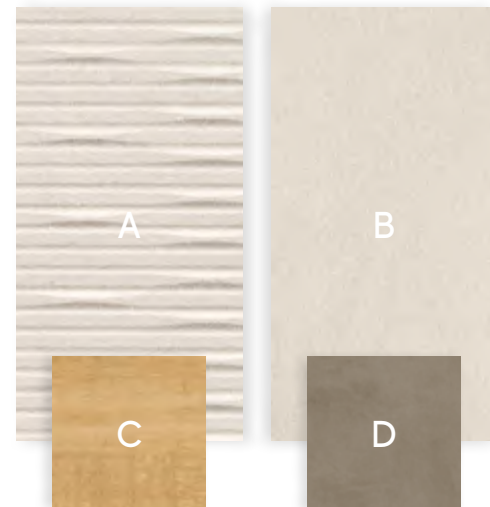


PAGE
70

- A**
3D Squares Pearl
Matt 40x80 cm
- B**
Prism Cloud *
Matt 120x278 cm
Matt 120x120 cm

* Porcelain Tiles / Gres Porcellanato

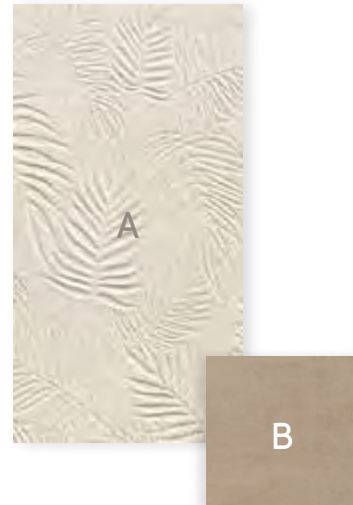
Interior 03 — 3D Whittle



PAGE
34

- A**
3D Whittle Ivory
Matt 40x80 cm
- B**
Field Ivory
Matt 40x80 cm
- C**
Heartwood Malt *
Matt 18,5x150 cm
- D**
Prism Suede *
single wall-mounted
washbasin 80

Interior 06 — 3D Leaf



PAGE
33

A
3D Leaf Ivory
40x80 cm

B
Boost Pro Clay •
60x120 cm

Interior 09 — 3D Sign

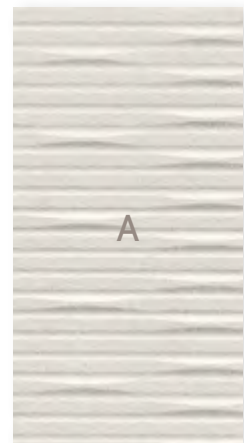


PAGE
68

A
3D Sign Pearl
40x80 cm

B
Prism Cloud •
Matt 120x120 cm

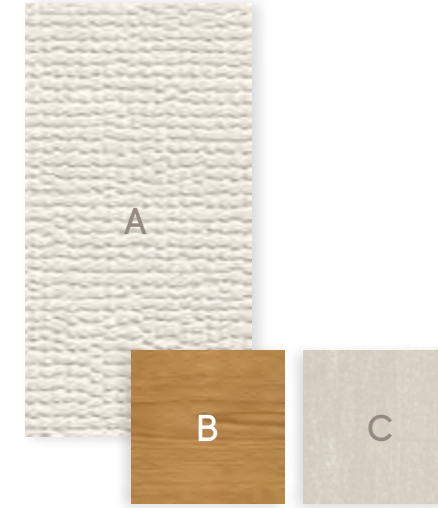
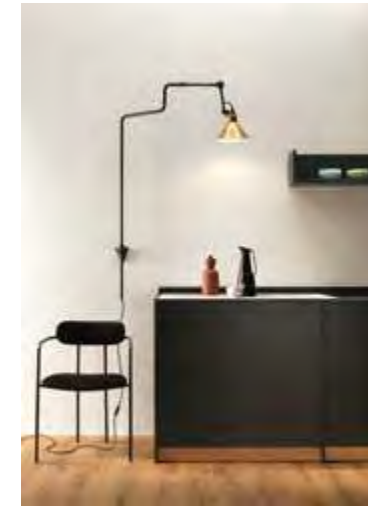
Interior 07 — 3D Whittle



PAGE
45

A
3D Whittle Pearl
40x80 cm

Interior 10 — 3D Squares



PAGE
80

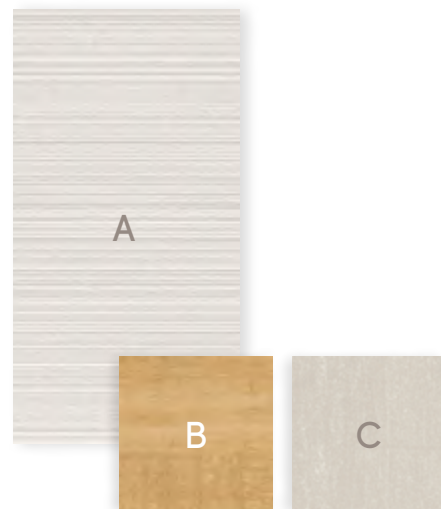
A
3D Squares White
40x80 cm

B
Exence Amber •
Matt 18,5x150 cm

C
Countertop
Boost White •
Matt 160x320 cm

• Porcelain Tiles / Gres Porcellanato

Interior 08 — 3D Chisel



PAGE
57

A
3D Chisel White
40x80 cm

B
Heartwood Malt •
Matt 18,5x150 cm

C
Washbasin
Boost White •
Matt 60x120 cm

3D WALL CARVE

Wall tiles

WHITE-BODY WALL TILES - RECTIFIED MONOCALIBER

RIVESTIMENTI IN PASTA BIANCA - RETTIFICATO MONOCALIBRO

Revêtements en pâte blanche - Rectifié mono-calibre / Weißscherbige Wandfliesen - Geschliffen einkalibrig

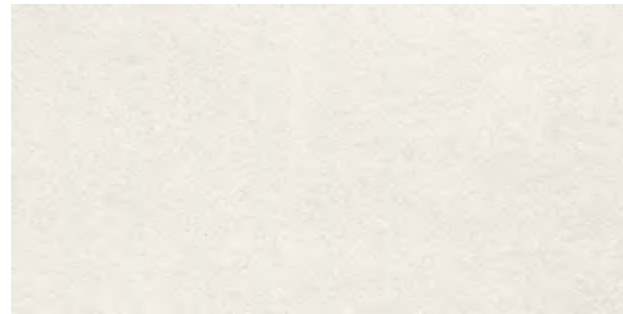
Revestimientos en pasta blanca - Rectificado monocolor / Настенная плитка из белой глины - Ретицированный в одном калибре

Sizes	Thickness	Surface finish	Available colors
40x80 cm - 15 ³ / ₄ "x31 ¹ / ₂ "	± 8,5 mm	Matte	> Available in all colors
40x80 cm - 15 ³ / ₄ "x31 ¹ / ₂ "	± 8,5 mm 3D Wall	Matte	> Available in all colors

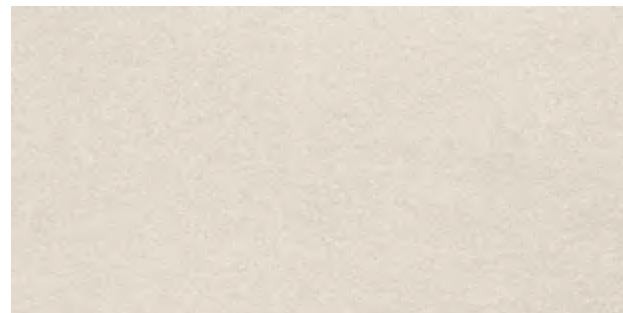


FIELD

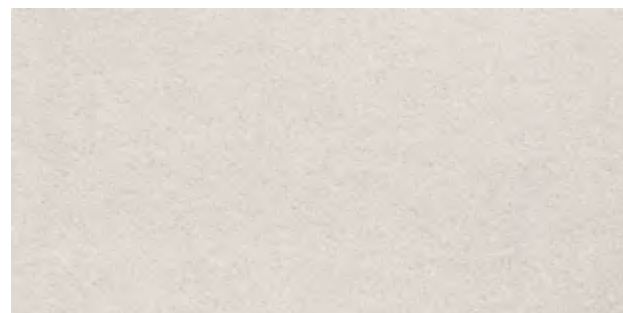
Field White
40x80 cm - 15³/₄"x31¹/₂"



Field Ivory
40x80 cm - 15³/₄"x31¹/₂"



Field Pearl
40x80 cm - 15³/₄"x31¹/₂"



3D LEAF

3D Leaf White
40x80 cm - 15³/₄"x31¹/₂"



3D Leaf Ivory
40x80 cm - 15³/₄"x31¹/₂"

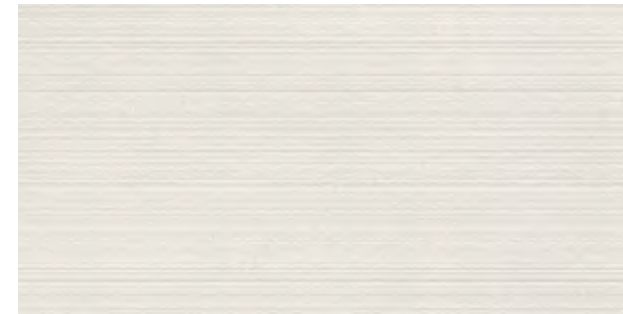


3D Leaf Pearl
40x80 cm - 15³/₄"x31¹/₂"

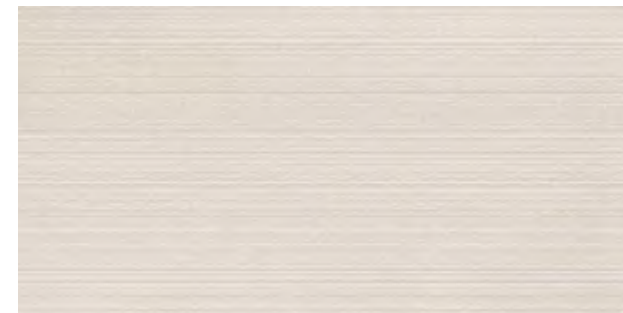


3D CHISEL

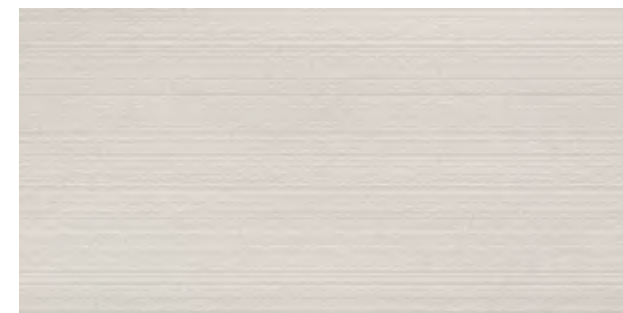
3D Chisel White
40x80 cm - 15³/₄"x31¹/₂"



3D Chisel Ivory
40x80 cm - 15³/₄"x31¹/₂"



3D Chisel Pearl
40x80 cm - 15³/₄"x31¹/₂"



3D WHITTLE

3D Whittle White
40x80 cm - 15³/₄"x31¹/₂"



3D Whittle Ivory
40x80 cm - 15³/₄"x31¹/₂"



3D Whittle Pearl
40x80 cm - 15³/₄"x31¹/₂"



Color-shading

V1 Uniform Variation > all colors

3D WALL CARVE

Wall tiles

WHITE-BODY WALL TILES - RECTIFIED MONOCALIBER

RIVESTIMENTI IN PASTA BIANCA - RETTIFICATO MONOCALIBRO

Revêtements en pâte blanche - Rectifié mono-calibre / Weißscherbige Wandfliesen - Geschliffen einkalibrig

Revestimientos en pasta blanca - Rectificado monocolor / Настенная плитка из белой глины - Ретицированный в одном калибре

Sizes	Thickness	Surface finish	Available colors
40x80 cm - 15 ³ / ₄ "x31 ¹ / ₂ "	± 8,5 mm	Matte	> Available in all colors
40x80 cm - 15 ³ / ₄ "x31 ¹ / ₂ "	± 8,5 mm 3D Wall	Matte	> Available in all colors

3D SQUARES
Designed by Piero Lissoni

3D Squares White
40x80 cm - 15³/₄"x31¹/₂"



3D Squares Ivory
40x80 cm - 15³/₄"x31¹/₂"



3D Squares Pearl
40x80 cm - 15³/₄"x31¹/₂"



3D SIGN
Designed by Piero Lissoni

3D Sign White
40x80 cm - 15³/₄"x31¹/₂"



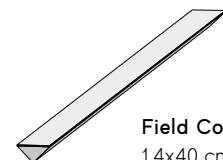
3D Sign Ivory
40x80 cm - 15³/₄"x31¹/₂"



3D Sign Pearl
40x80 cm - 15³/₄"x31¹/₂"



Wall trim tiles



Field Corner ✓
1,4x40 cm - 5/8"x15³/₄"



Field Corner A.E. ✓
1,4x1,4 cm - 5/8"x5/8"

Color-shading

V1 Uniform Variation > all colors

✓ **These parts are supplied to order**
I pezzi sono disponibili su ordinazione



white body wall tiles: the right choice

ease of installation

FACILITÀ DI INSTALLAZIONE



Simple to cut and drill

Semplice da tagliare e da forare

The particular composition of the mass facilitates cutting, drilling and bevelling operations.

La particolare composizione dell'impasto facilita le operazioni di taglio, foratura e bisellatura.

Quick to install

Veloce da posare

Lightness and ease of cutting, drilling and bevelling reduce installation times and costs.

Leggerezza e facilità di lavorazione in fase di taglio, foratura o bisellatura consentono di ridurre tempi e costi di posa.

practicality

PRATICITÀ



Waterproof

Non assorbe acqua e umidità

The surface of white body wall tiles is waterproof.

La superficie dei rivestimenti in pasta bianca è impermeabile all'acqua.

Don't change when exposed to light

Non si altera se esposto alla luce

White body wall tiles don't fade or change color when exposed to light.

I rivestimenti in pasta bianca non sbiadiscono, né cambiano colore se esposti alla luce.

Long lasting

Dura a lungo

Resistance, ease of cleaning and permanent colors means that there's practically no limit to the tiles' durability.

Resistenza, facilità di pulizia e inalterabilità dei colori consentono una durata pressoché illimitata del prodotto.

hygiene

IGIENE



Hygienic

Igienico

They're hygienic and prevent the proliferation of mold and bacteria.

È igienico e impedisce la proliferazione di muffe e batteri.

Easy to clean

Facile da pulire

White body ceramic tiles can be cleaned with just warm water or mild detergent.

I rivestimenti ceramici in pasta bianca si puliscono con un semplice passaggio di acqua calda o detergente neutro.

Stain resistant

Resistente alle macchie

White body ceramic wall tiles do not retain dirt or stain.

I rivestimenti ceramici in pasta bianca non trattengono sporco e non si macchiano.

Resistant to chemical agents and detergents

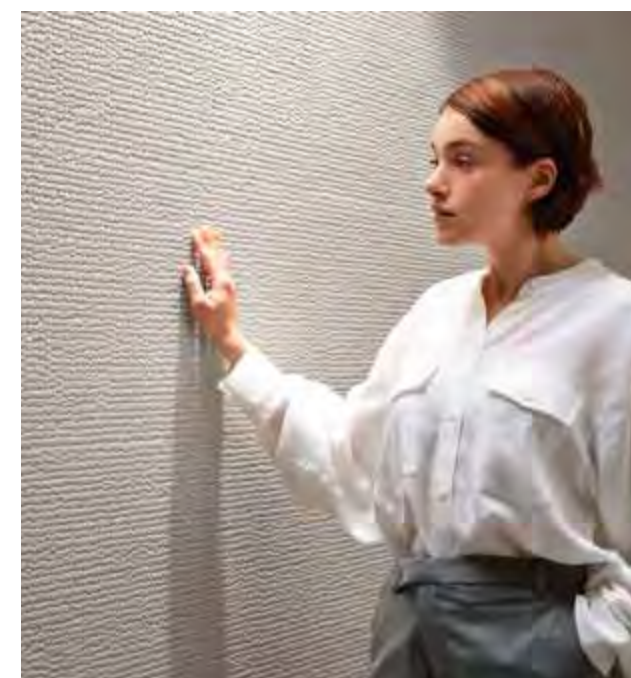
Resistente agli agenti chimici e ai detersivi

White body wall tiles resist the most aggressive detergents.

I rivestimenti in pasta bianca resistono ai detersivi più aggressivi.

health and safety

SALUTE E SICUREZZA



Prevent bacteria growth

Previene la crescita batterica

White body ceramic tiles don't foster the growth of molds or bacteria.

I rivestimenti ceramici in pasta bianca non favoriscono la crescita di muffe o batteri.

Don't release toxic substance

Non rilascia sostanze tossiche

No release of allergens, VOCs or other harmful substances into the environment.

Nessun rilascio nell'ambiente di allergeni, VOC o altre sostanze nocive.

Zero PVC

Zero PVC

White body ceramic tiles contain no PVC, plastics, or petroleum derivatives.

I rivestimenti ceramici in pasta bianca sono privi di PVC, plastiche o derivati del petrolio.

Safe

Sicuro

Non-flammable, don't release harmful substances, unalterable over time.

Non infiammabile, non rilascia sostanze nocive, inalterabile nel tempo.

Non-deformable

Non si deforma

Even when exposed to light, humidity, and heat they maintain their original appearance and flatness over time.

Anche se esposto a luce, umidità o calore, mantiene inalterato nel tempo il suo aspetto originale e le sue caratteristiche di planarità.

Fireproof

Non brucia

White body ceramic wall tiles are non-flammable and do not burn.

I rivestimenti ceramici in pasta bianca non sono infiammabili e non bruciano.

White-body wall tiles - Rectified monocaliber

Rivestimenti in pasta bianca - Rettificato monocalibro



Compliant with standards EN 14411 annex L group BIII
 Compliant with standards ISO 13006 annex L group BIII
 Conforme alla norma EN 14411 Appendice L gruppo BIII
 Conforme alla norma ISO 13006 Appendice L gruppo BIII

40x80 cm - 15³/₄"x31¹/₂"
 40x80 cm - 15³/₄"x31¹/₂"

± 8,5 mm
 ± 8,5 mm 3DWALL

Technical features Caratteristiche tecniche	Test Method Metodo di prova	Requirements for nominal size N Requisiti per dimensione nominale N		
		7 cm ≤ N < 15 cm	N ≥ 15 cm	
		(mm)	(%)	(mm)
Length and width Lunghezza e larghezza	ISO 10545-2	± 0,4 (*) Rect.	± 0,3 (*) Rect.	± 1,0 (*) Rect.
Thickness Spessore		± 0,5 (**)	± 10 (**)	± 0,5 (**)
Straightness of sides Rettilineità degli spigoli		± 0,4 (***) Rect.	± 0,3 (***) Rect.	± 0,8 (***) Rect.
Rectangularity Ortogonalità		± 0,4 (****) Rect.	± 0,3 (****) Rect.	± 1,5 (****) Rect.
Surface flatness Planarità	ISO 10545-2	c.c. ± 0,6 Rect.	c.c. ± 0,4 Rect.	c.c. ± 1,8 Rect.
		e.c. ± 0,6 Rect.	e.c. ± 0,4 Rect.	e.c. ± 1,8 Rect.
		w. ± 0,6 Rect.	w. ± 0,4 Rect.	w. ± 1,8 Rect.
Water absorption (in % by mass) Massa d'acqua assorbita (come % della massa)	ISO 10545-3	Average >10%. When the average > 20%, this shall be indicated. Individual value > 9% Media >10%. Se questo valore > 20%, deve essere indicato. Valore Singolo > 9%		
Breaking strength Sforzo di rottura	ISO 10545-4	S ≥ 600 N		
Modulus of rupture Resistenza alla flessione		R ≥ 15 N/mm ²		
Coefficient of thermal linear expansion Coefficiente di dilatazione termica lineare	ISO 10545-8	Declared value Valore dichiarato		
Thermal shock resistance Resistenza agli sbalzi termici	ISO 10545-9	Pass according to EN ISO 10545-1 Test superato in accordo con ISO 10545-1		
Moisture expansion (in mm/m) Dilatazione all'umidità (in mm/m)	ISO 10545-10	Declared value Valore dichiarato		
Crazing resistance Resistenza al cavillo	ISO 10545-11	Pass according to EN ISO 10545-1 Test superato in accordo con ISO 10545-1		
Bond strength/adhesion for improved cementitious adhesives Adesione a trazione con adesivi cementizi migliorati	EN 1348	Declared value Valore dichiarato		
Reaction to fire Reazione al fuoco	-	Class A1 Classe A1		
Resistance to household chemicals and swimming pool salts Resistenza ai prodotti chimici di uso domestico ed agli additivi per piscina	ISO 10545-13	Minimum Class B Classe minima B		
Resistance to low concentrations of acids and alkalis Resistenza a basse concentrazioni di acidi e alcali		Declared Class Classe dichiarata		
Resistance to high concentrations of acids and alkalis Resistenza ad alte concentrazioni di acidi e alcali		Declared Class Classe dichiarata		
Resistance to staining, for unglazed tiles Resistenza alle macchie per piastrelle non smaltate	ISO 10545-14	Minimum Class 3 Classe 3 minima		
Release of dangerous substances: Cadmium (in mg/dm²) and Lead (in mg/dm²) Rilascio di sostanze pericolose: Cadmio (in mg/dm ²) e Piombo (in mg/dm ²)	ISO 10545-15	Declared value Valore dichiarato		

Wall tiles	
Suitable for Conforme	3D WALL Not applicable Non applicabile
10% < E _v ≤ 20 %	
S ≥ 600 N	
R ≥ 15 N/mm ²	
≤ 7MK ⁻¹	
Resistant Resiste	
≤ 0,06% (0,6mm/m)	
Resistant Resiste	
≥ 1,0 N/mm ² (Class C2 - EN 12004)	
A1	
A	
LA	
HA	
5	
≤ 0,01 mg/dm ² Cd ≤ 0,1 mg/dm ² Pb	



Note

For information and details relating to codes, packaging and weight it is recommended to refer to the latest pricelist. / Per le informazioni e i dati relativi a codici, imballaggi e pesi occorre sempre consultare l'ultimo listino aggiornato e in vigore. / Pour toutes informations et renseignements concernant les codes, les emballages et les poids, il y a toujours lieu de consulter le dernier tarif en vigueur et mis à jour. / Für Informationen und Daten die den Code, die Verpackung und das Gewicht betreffen bitte die aktuellste Preisliste zugrunde legen. / Para acceder a la información y a los datos relativos a códigos, embalajes y pesos hay que consultar siempre la última lista de precios actualizada y vigente. / Для информации о кодах, упаковках и весе обращайтесь к последнему действующему прайс-листу.

Colors and optical features of the materials illustrated in this catalogue are to be regarded as mere indications. / I colori e le caratteristiche estetiche dei materiali illustrati nel presente catalogo sono da ritenersi puramente indicativi. / Les coloris et les caractéristiques esthétiques des références illustrées dans le catalogue sont donnés à titre purement indicatif. / Die Farben und die ästhetischen Eigenschaften der in diesem Katalog abgebildeten Produkte sind als reine Richtwerte zu betrachten. / Los colores y las características estéticas de los materiales ilustrados en el presente catálogo deben ser considerados como puramente indicativos. / Цвета и эстетические характеристики описанных в настоящем каталоге материалов являются только ориентировочными.

Atlas Concorde reserves the right to modify any product without notice and will not be liable for any direct or indirect damage resulting from such modifications. / Atlas Concorde si riserva di modificare i prodotti senza preavviso, declinando ogni responsabilità su eventuali danni diretti o indiretti derivanti da eventuali modifiche. / Atlas Concorde se réserve le droit de modifier ses produits sans préavis et décline toute responsabilité concernant les éventuels dommages directs ou indirects qui pourraient dériver de ces modifications. / Atlas Concorde behält sich das Recht vor jederzeit und ohne vorherige Ankündigung, die Produkte zu verändern, und lehnt jede Haftung bei direkten oder indirekten Schäden ab, die von diesen Veränderungen herrühren. / Atlas Concorde se reserva el derecho de modificar los productos sin previo aviso, rechaza cualquier responsabilidad sobre eventuales daños directos o indirectos derivados de eventuales modificaciones. / Atlas Concorde оставляет за собой право изменять характеристики изделий без предварительного уведомления, отклоняя при этом любую ответственность за прямые или косвенные убытки, возникшие в результате изменений.

THANKS TO



www.bongo.com



www.ceramicacielo.it



ZANETTE

www.zanette.it



www.artemide.com



www.axolight.it



www.bolzanletti.it



www.gebruederthonetvienna.com



www.ceramicafiaminia.it



www.primorganic.it



www.sitap.it



www.busatti.com



www.zavaluce.it



www.cipitaly.it



www.oxenlucé.com



www.mogg.it



www.bertocci.it



www.lineabeta.com



www.villacollectiondenmark.dk

(*) The permissible deviation, in % or mm, of the average size for each tile (2 or 4 sides) from work size (WS). Deviazione ammissibile, in % oppure mm, della dimensione media di ogni piastrella (2 oppure 4 lati) dalla dimensione di fabbricazione (WS).
 (***) The maximum permissible deviation from rectangularity, in % or mm, related to the corresponding work sizes (WS). Deviazione massima ammissibile di ortogonalità, in % oppure mm, in rapporto alle dimensioni di fabbricazione (WS) corrispondenti.
 (****) The maximum permissible deviation from centre curvature, in % or mm, related to diagonal calculated from the work sizes (WS). Deviazione massima ammissibile della curvatura del centro, in % oppure mm, in rapporto alla diagonale calcolata secondo le dimensioni di fabbricazione (WS) corrispondenti.
 e.c. The maximum permissible deviation from edge curvature, in % or mm, related to the corresponding work sizes (WS). Deviazione massima ammissibile della curvatura dello spigolo, in % oppure mm, in rapporto alle dimensioni di fabbricazione (WS) corrispondenti.
 w. The maximum permissible deviation from warpage, in % or mm, related to diagonal calculated from the work sizes (WS). Deviazione massima ammissibile dello svergolamento, in % oppure mm, in rapporto alla diagonale calcolata secondo le dimensioni di fabbricazione (WS).



MADE IN ITALY. MADE TO EXCEL.

Certifications Certificazioni



For further details, please refer to
Per ulteriori dettagli, fare riferimento a:
atlasconcorde.com

MADE IN ITALY

The Made in Italy logo of Atlas Concorde stands for style, quality and ethics. Having firmly adhered to the Ethical Code promoted by Confindustria Ceramica, Atlas Concorde places the Made in Italy logo on all the products designed and produced in Italy, that is to say ceramic tiles, decorations and the majority of special trim tiles. Only a small amount of the latter is manufactured in Spain. Atlas Concorde products are produced using eco-friendly technologies, top quality and safe raw materials with the best working conditions guaranteed for our personnel. For these reasons, Atlas Concorde's Made in Italy is the expression of strong values such as style, design, product quality, and respect for the environment and the people who live in it.

Il marchio Made in Italy di Atlas Concorde è sinonimo di stile, qualità ed etica. Avendo aderito con convinzione al Codice Etico di Confindustria Ceramica, Atlas Concorde appone il marchio Made in Italy su tutti i prodotti studiati, progettati e realizzati in Italia, nella fattispecie tutte le piastrelle di ceramica, le decorazioni e la maggioranza dei pezzi speciali. Solo un ristretto numero di questi ultimi è fabbricato in Spagna. I prodotti Atlas Concorde sono inoltre realizzati con tecnologie rispettose dell'ambiente, utilizzando materie prime eccellenti e sicure, garantendo le migliori condizioni di lavoro. Per queste ragioni il Made in Italy di Atlas Concorde è espressione di valori forti quali stile, design, qualità del prodotto, attenzione all'ambiente e alle persone.



Ceramics of Italy

The Ceramics of Italy logo is an exclusive identification on ceramic products which have effectively been made in Italy by companies that are a part of the Confindustria Ceramica and who adhered to its Ethical Code. This Code, promoted and created by Confindustria Ceramica, commits all companies to communicate, clearly and with transparency, the origin of their products.

Il marchio Ceramics of Italy contrassegna esclusivamente i prodotti ceramici effettivamente realizzati in Italia da un'azienda associata a Confindustria Ceramica che ha sottoscritto il Codice Etico. Il Codice, redatto dalla stessa Confindustria Ceramica, impegna a comunicare con chiarezza l'origine dei prodotti.

www.ceramica.info

CERAMICHE ATLAS CONCORDE S.p.A.
Via Canaletto 141
41042 Spezzano di Fiorano (MO) - Italia

ATLAS CONCORDE USA, Inc.
117 Seaboard Lane - Suite F170
Franklin, TN 37067 - USA

ATLAS CONCORDE RUSSIA
Business centre "Meliora Place"
Prospekt Mira 6, 129090 Moscow - Russia

atlasconcorde.com



Copyright 2021 by Ceramiche Atlas Concorde S.p.A.
(Spezzano di Fiorano, MO - Italy)
April 2021